
GMOペイメントゲートウェイ のご紹介

GMOペイメントゲートウェイ株式会社

イノベーション・パートナーズ本部

〒150-0043 東京都渋谷区道玄坂1-14-6 ヒューマックス渋谷ビル7F

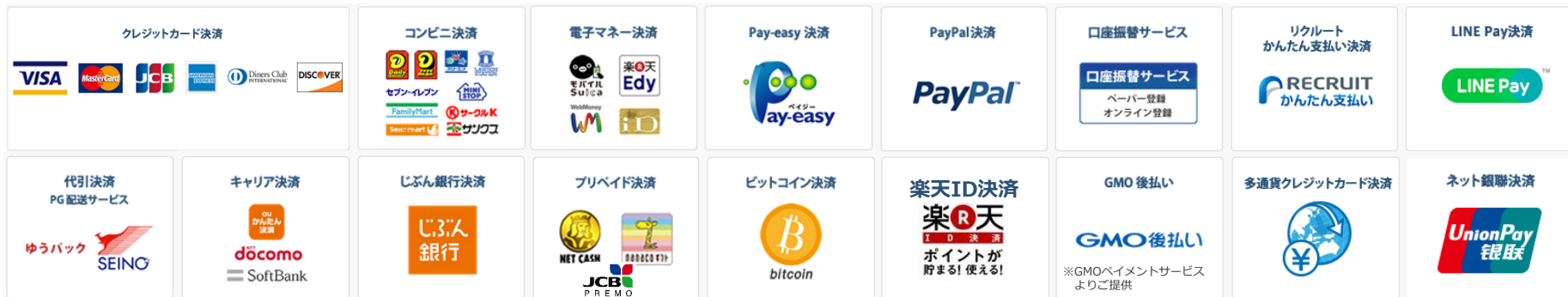
TEL 03-3464-2323 FAX 03-3464-2477

会社概要

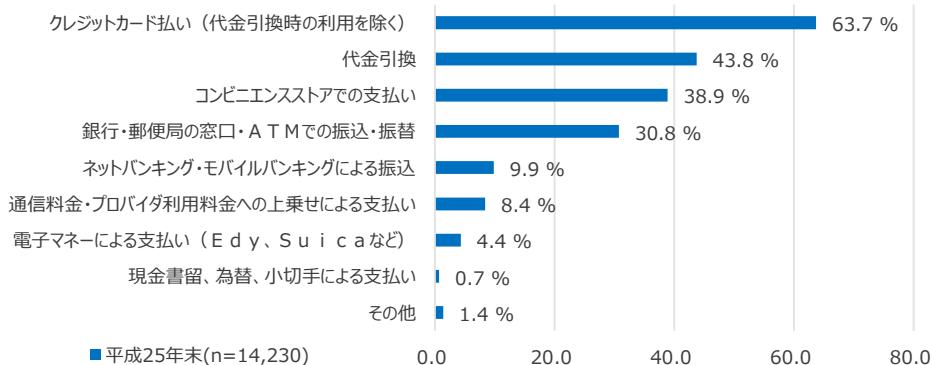
- 会社名 GMOペイメントゲートウェイ株式会社（東証一部 3769）
- 所在地 本社 東京都渋谷区道玄坂1-14-6 ヒューマックス渋谷ビル 7F
 大阪 大阪府大阪市北区大深町3-1 グランフロント大阪タワーB23F
 福岡 福岡県福岡市中央区天神4-2-20 天神幸ビル 8F
- 資本金 47億10百万円
- 事業内容 クレジットカード等の決済処理サービス及び付帯する一切のサービス
- 子会社 GMOイプシロン株式会社
 GMOペイメントサービス株式会社
 ソーシャルコマーステクノロジー株式会社
 GMO PAYMENT GATEWAY PTE.LTD
 GMO PAYMENT GATEWAY HONG KONG LIMITED
 GMO PAYMENT GATEWAY MALAYSIA SDN.BHD
 GMO PAYMENT GATEWAY (THAILAND) CO.,LTD.
- 関連会社 GMOフィナンシャルゲート株式会社

豊富な決済手段

PGマルチペイメントサービスは多種多様な決済手段ニーズに対応いたします



インターネットで購入する際の決済方法（複数回答）



(出典) 総務省「平成25年通信利用動向調査」

3つのライセンス体系

Entry (都度決済)	購入のたびにカード情報を入力し 購入する決済
Standard (会員ID決済)	一度のカード情報入力で、2回目以降 はカード情報を入力せず決済が可能
Advanced (洗替機能付き継続課金)	毎月洗替を行った上で決済することが 可能（定期購入などにおすすめ） ※洗替…クレジットカード番号の事前有効性 チェック

CATV業界を取り巻く環境

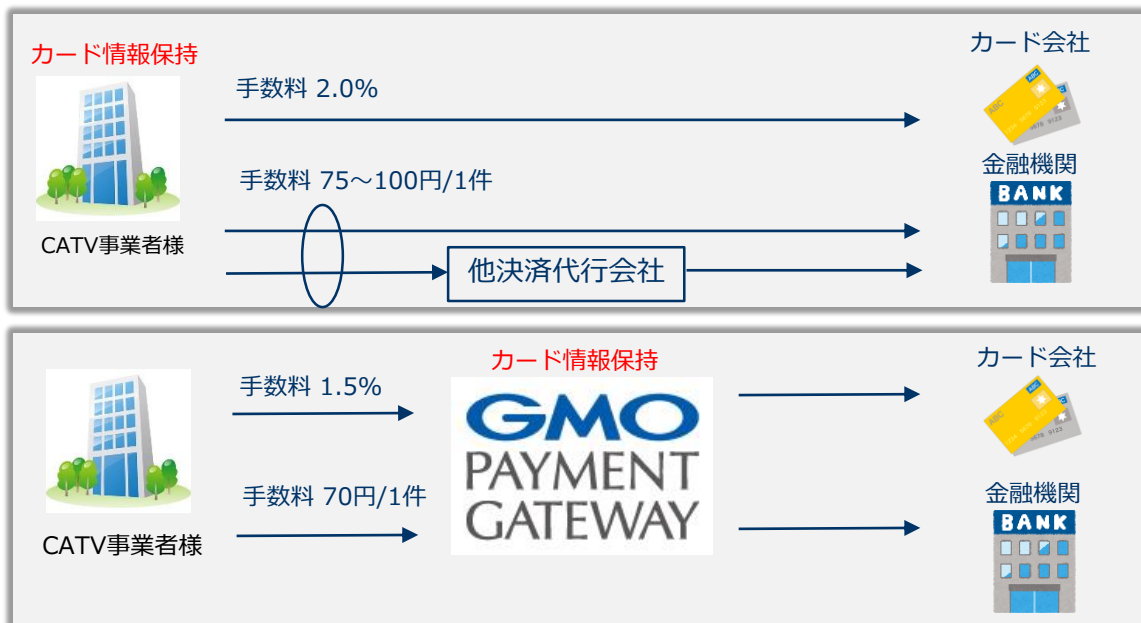
■ 想定される運用課題およびご提案について

課題 1. クレジットカード決済、口座振替決済を中心に運用されている中で、運用コストが高いケースがある。
L カード会社と直接契約している場合や、金融機関と直接契約されている場合。

ご提案 → 代行会社を介す事で、運用コスト削減のお手伝い出来る場合があります。
※現状の契約条件によって削減効果は異なります。

課題 2. クレジットカード情報（番号・有効期限）を保持しているケースがある。
L 経済産業省より、2018年3月までに非保持・非通過の対応をするよう方針が出ている。

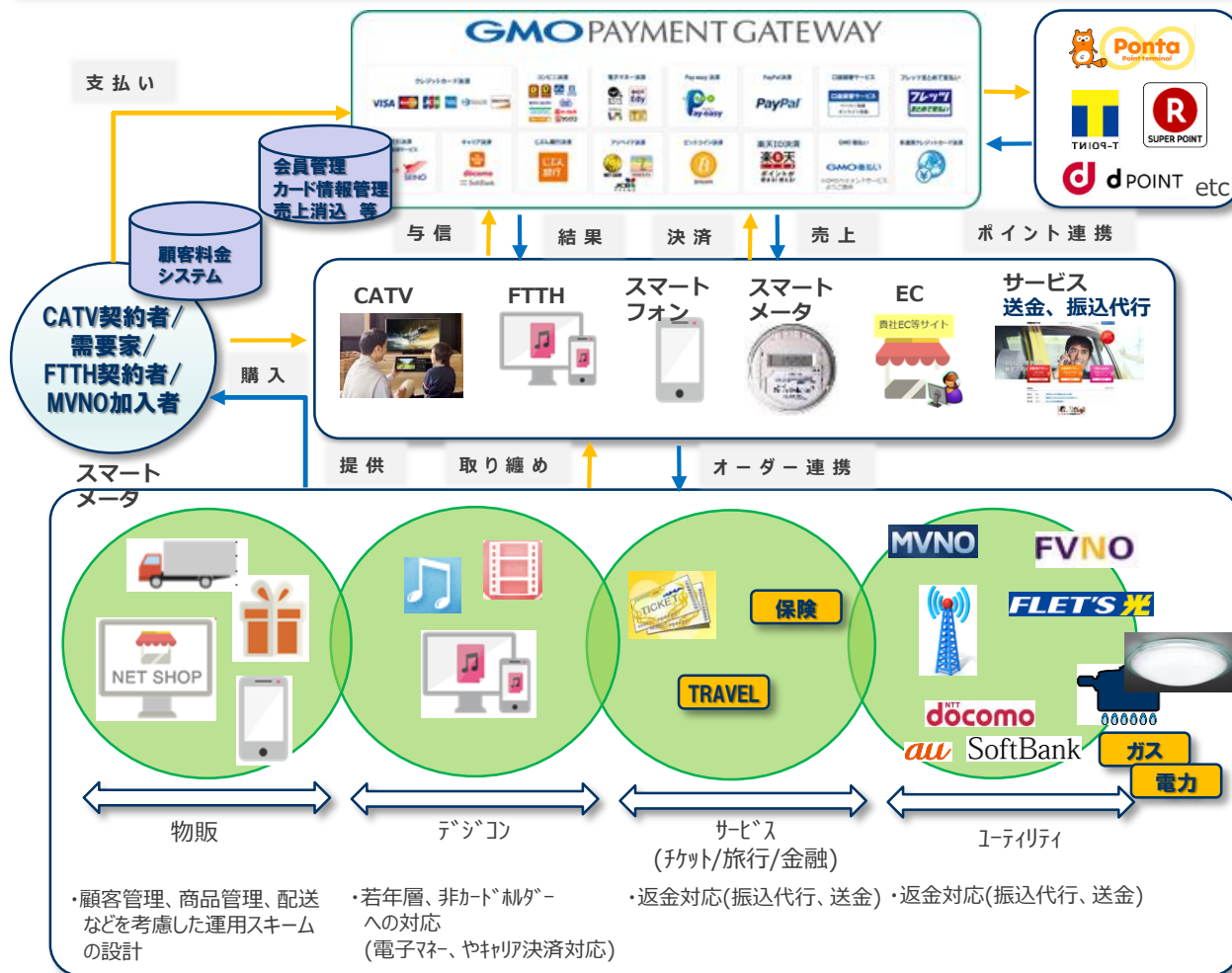
ご提案 → PCIDSSを取得している、代行会社に預けていただく事で、情報漏洩リスクを軽減し、経済産業省の指針にも準拠する事が可能です。



※左図手数料条件につきましては、参考値となります。

決済事業の広がり

CATV事業者様の事業変革に対し、収納代行の範囲を中心に、多様な決済手段の実現を可能とし、CATV・通信・電力/ガスのトリプルサービスの実現と物販を中心としたECサービスを含めたコンバージェントビルディングの提供が可能です。



<ご提供サービスの内容>

- ①物販領域
販売サービスに応じた運用ノウハウのご提供
都度決済においては、物販、コンテンツや、
販売商材ごとに運用事例などご報告させて
いただき、また、貴社や貴社指定のシステム
ベンダーとのMtIに積極的に参加させていただ
きます。(弊社のパートナー企業のご紹介も実施)
- ②デジタルコンテンツ領域
映像、音楽、キャラクター等の購入、
PPV、VOD等の都度決済への対応をお手伝い
します。
また、非カードホルダーへの多様な決済手段追加
への対応を行います。
「コンビニ決済」「キャリア決済」
「プリペイド、電子マネー決済」「後払い」等
- ③サービス業界
チケット販売などの場面における返金対応等
の送金業務代行サービスをご提案させていた
だきます。
- ④ユーティリティ、通信業界
利用者様における利便性向上の観点から、税
金や電気料金、プロバイダー料金等のお支払
いへの対応を行います。
- ⑤また、電子マネーやポイントカードとの連携を
お手伝い致します。